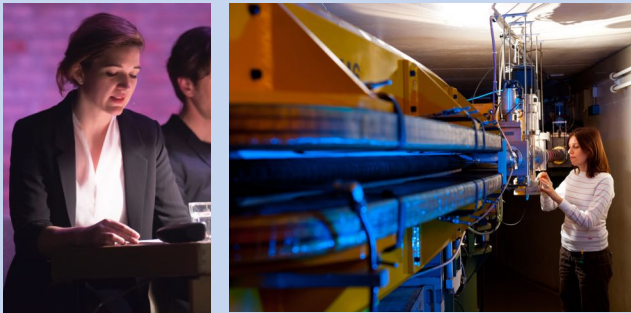


WHATS UB ist ein digitales Karrierenetzwerk für Wissenschaftlerinnen und Nachwuchswissenschaftlerinnen der Universität Bonn. Initiatorin und Leiterin des Projektes ist Professorin Dr. Diana Imhof (Abt. Pharmazeutische Biochemie und Bioanalytik, Pharmazie), die seit 2011 an der Universität Bonn tätig ist. Das Projekt wird mit Unterstützung des zentralen Gleichstellungsbüros realisiert.



Quelle: V. Lannert und B. Frommann, Universität Bonn

Projektleitung

Prof. Dr. Diana Imhof

Telefon: 0228 73 5254

0228 73 60258

Fax: 0228 73 6829

E-Mail: dimhof@uni-bonn.de

Kontakt

Milena Detzel

Telefon: 0228 73 5203

E-Mail: milena.detzel@uni-bonn.de

Anschrift

Prof. Dr. Diana Imhof

An der Immenburg 4

53121 Bonn-Endenich

Homepage

Sobald das Netzwerk eingerichtet ist, wird es unter der folgenden Adresse erreichbar sein:

<https://www.whatsub.uni-bonn.de>

Want to profit from networking?

Join us at WHATS UB!

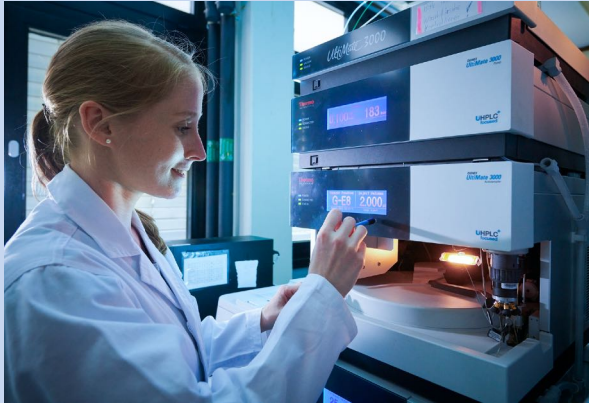


WHATSUB

Women in Higher Education
and Top Science
University of Bonn

DAS KARRIERENETZWERK
FÜR (NACHWUCHS-)
WISSENSCHAFTLERINNEN
AN DER UNIVERSITÄT BONN

Netzwerke sind ein zentraler Baustein für die Karriereentwicklung in der Wissenschaft. Die daraus entstehenden Kontakte fördern nicht nur den fachlichen Austausch und die Entstehung von Kooperationen, sondern schaffen auch Impulse und Anregungen für die Positionierung und Sichtbarkeit innerhalb der Scientific Community.



Quelle: V. Lannert, Universität Bonn

Das Projekt WHATS UB will zur besseren Vernetzung von Wissenschaftlerinnen und Nachwuchswissenschaftlerinnen aller Fakultäten, Fachbereiche, Fachgruppen und wissenschaftlichen Einrichtungen der Universität Bonn beitragen.

Es fördert den inter- und transdisziplinären Austausch rund um die wissenschaftliche Karriere, bietet Raum für Reflexion und Diskussion.

Durch den Aufbau einer virtuellen Plattform als Karrierenetzwerk an der Universität Bonn fördern wir:

Informationsaustausch zwischen (Nachwuchs-)Wissenschaftlerinnen aller Fakultäten und universitären Einrichtungen

Innovative Forschungskulturen orientieren sich inter- und transdisziplinär über die Fakultätsgrenzen hinweg. WHATS UB befördert starke Vernetzungen exzellenter Wissenschaftlerinnen im akademischen Bereich in der Karrierephase nach der Promotion und auf professoraler Ebene.

Kooperation und Austausch mit anderen akademischen Netzwerken und Fachgesellschaften

WHATS UB initiiert den Kontakt zu anderen Netzwerken und Verbänden – national wie international – für einen zielgerichteten Fach- und Informationsaustausch.

Verbesserung der Sichtbarkeit von Frauen in der Wissenschaft

Wissenschaftlerinnen sind in vielen Disziplinen und vor allem in höheren Qualifikationsstufen und Leitungspositionen nach wie vor unterrepräsentiert. Der Professorinnenanteil an der Universität Bonn liegt bei 23 % (Stand 2020). Zudem werden die wissenschaftlichen Leistungen von Frauen oftmals weniger in den Vordergrund gerückt.

WHATS UB setzt sich für die verstärkte Karriereförderung und die Sichtbarmachung von Wissenschaftlerinnen und ihren Leistungen ein.



Quelle: V. Lannert, Universität Bonn